

OVH 系列

特长 / 用途

- 105℃、2,000 小时寿命保证
- 极低等效串联电阻(ESR)，贴片型固态电容器
- 符合 RoHS 指令



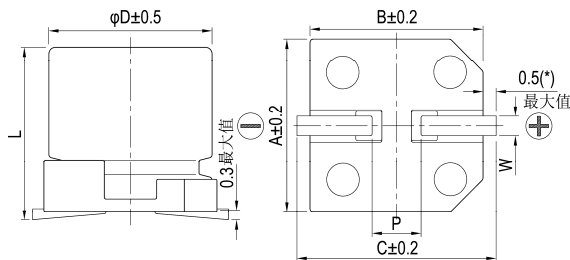
标示颜色：蓝色

规格表

项 目	性 能				
工作温度范围	-55℃ ~ +105℃				
额定静电容量容许误差值	± 20% (120Hz, 20℃)				
漏电流(20℃)*	供给额定电压2分钟后 参阅标准品一览表				
损失角正切值(120Hz, 20℃)	参阅标准品一览表				
等效串联电阻(ESR, 100k ~ 300k Hz, 20℃)	参阅标准品一览表				
耐久性	保证寿命时间	2,000 小时			
	静电容量变化率	≦ 初始值的± 20%			
	损失角正切值	≦ 初始规格值的 150%			
	等效串联电阻(ESR)	≦ 初始规格值的 150%			
	漏电流	≦ 初始规格值			
* 于 105℃ 环境中供给额定电压 2,000 小时后，待制品回复至 20℃ 的环境中进行量测时，需满足上列要求。					
耐湿无负荷特性	保证寿命时间	1,000 小时			
	静电容量变化率	≦ 初始值的± 20%			
	损失角正切值	≦ 初始规格值的 150%			
	等效串联电阻(ESR)	≦ 初始规格值的 150%			
	漏电流	≦ 初始规格值			
* 于 60℃，湿度 90 ~ 95% 环境中 1,000 小时后，待制品回复至 20℃ 的环境中进行量测时，需满足上列要求。需经电压补偿方可量测漏电流。					
焊锡耐热性* (请参照第 25 页贴片型焊接条件)	静电容量变化率	≦ 初始值的± 10%			
	损失角正切值	≦ 初始规格值			
	等效串联电阻(ESR)	≦ 初始规格值			
	漏电流	≦ 初始规格值			
纹波电流与频率修正系数	频率(Hz)	120 ≦ 频率 < 1k	1k ≦ 频率 < 10k	10k ≦ 频率 < 100k	100k ≦ 频率 < 500k
	修正系数	0.05	0.3	0.7	1.0

* 如对量测之值有任何疑问，可进行电压补偿后再行量测。电压补偿方式：将电容器置于 105℃ 环境中，持续供给 2 小时之直流额定电压。

寸法图



制品各项寸法

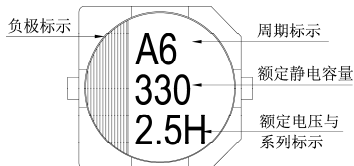
单位：毫米

φD	L	A	B	C	W	P ± 0.2
6.3	4.4 ± 0.2	6.6	6.6	7.2	0.5 ~ 0.8	2.0
6.3	5.9 +0.1 / -0.3	6.6	6.6	7.2	0.5 ~ 0.8	2.0
8	6.7 ± 0.3	8.3	8.3	9.0	0.7 ~ 1.1	3.1
10	7.7 ± 0.3	10.3	10.3	11.0	0.7 ~ 1.3	4.7
10	9.9 +0.1 / -0.3	10.3	10.3	11.0	0.7 ~ 1.3	4.7

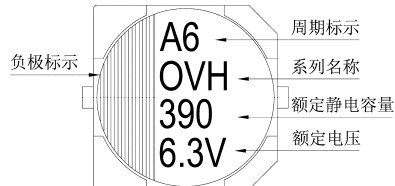
(*)：6.3φ 最大值为 0.4

标示

φD = 6.3



φD = 8 ~ 10





尺寸: 直径(ϕD) \times 长度(L), (毫米/mm)

容许纹波电流: 毫安/均方根值(mA/rms), 100k 赫兹(Hz), 105 $^{\circ}$ C

标准品一览表

额定电压 (V/伏特)	涌浪电压 (V/伏特)	额定静电容量 (μ F/微法拉)	制品尺寸 $\phi D \times L$	损失角正切值 (120Hz, 20 $^{\circ}$ C)	漏电流 (μ A/微安)	等效串联电阻(ESR)	额定纹波电流值
						毫欧(m Ω)/100k ~ 300k 赫兹(Hz)最大值, 20 $^{\circ}$ C	毫安(mA/rms) 100k Hz, 105 $^{\circ}$ C
2.5V(OE)	2.9	330	6.3 \times 4.4	0.12	500	14	3,180
		390	6.3 \times 5.9	0.12	293	10	3,900
		560	6.3 \times 5.9	0.12	700	10	3,900
			8 \times 6.7	0.12	420	9	4,200
		680	8 \times 6.7	0.12	510	9	4,500
		1,200	10 \times 7.7	0.12	900	9	5,000
2,200	10 \times 9.9	0.12	1,650	8	6,000		
4V(OG)	4.6	330	6.3 \times 5.9	0.12	396	10	3,900
		470	8 \times 6.7	0.12	564	9	4,500
		560	8 \times 6.7	0.12	894	9	4,500
		1,000	10 \times 7.7	0.12	1,200	9	5,000
		1,800	10 \times 9.9	0.12	2,160	8	6,000
6.3V(OJ)	7.2	220	6.3 \times 4.4	0.12	500	15	3,180
			6.3 \times 5.9	0.12	416	10	3,900
		330	8 \times 6.7	0.12	624	9	4,500
		390	8 \times 6.7	0.12	737	9	4,500
		820	10 \times 7.7	0.12	1,550	9	5,000
1,500	10 \times 9.9	0.12	2,835	8	6,000		

产品编码说明

OVH系列 820微法拉 $\pm 20\%$ 6.3V 编带 10 $\phi \times 7.7L$ 无铅引线与PET镀膜铝壳

OVH **821** **M** **OJ** **TR** - **1008**

系列名 额定静电容量 额定静电容量容许误差值 额定电压 包装型式 端子型式 制品尺寸 制品引线及铝壳镀膜材质

注: 如需了解更详细介绍, 请参阅目录第15页“贴片型产品编码说明”。